



## PEINTURE

# RÉNOVER UN ESCALIER EN BOIS



**L'**usure est particulièrement visible sur les marches d'un escalier, qu'il soit verni ou peint. On peut facilement le rénover et en profiter pour lui donner un aspect plus tendance, avec une peinture spécialement conçue, qui assure une très forte adhérence et une très bonne résistance à l'usure, tout en étant en phase aqueuse.





## PRÉPARATION

Le produit *Préparation Planchers et Escaliers* permet de limiter les travaux de préparation du bois brut, verni ou vitrifié, à peindre ou à vernir. En cas de traces grasses, la surface doit être lessivée. On élimine aussi les joints silicone et les traces de colle à moquette.

### Caractéristiques



#### Préparation Planchers et Escaliers (V33)

- Produit de préparation du bois taché, du bois vitrifié avec zones d'usure, du bois avec traces de tanin, ou de rouille de clous... en évitant le ponçage ou le décapage.
- Liquide incolore, à l'eau.
- Bloque les tanins, les taches et les traces de rouille.
- Utilisation à l'intérieur.
- Consommation : 1 litre pour 10 m<sup>2</sup>.
- Séchage : 1 h à 2 h avant finition.



**1** Égrenez la surface avec un abrasif fin, grain 150, et dépoussiérez soigneusement.

**2** Appliquez le préparateur au pinceau pour acrylique ou au rouleau à poils longs. Laissez sécher une à deux heures selon la température ambiante.





## PEINTURE

### Caractéristiques

#### **i** Rénovation Planchers et Escaliers (V33)

- Peinture de rénovation des surfaces en bois brut, peintes ou vernies ou des sols stratifiés.
- Peinture à l'eau.
- Séchage entre deux couches : 3 heures.
- Séchage complet avant utilisation : 12 heures.
- Huit coloris.
- Application sans sous-couche.
- Ne s'écaille pas malgré les mouvements du bois.
- Utilisable sans coulures sur les surfaces verticales : plinthes et contremarches.
- Résistance aux taches et aux salissures.
- Résistance aux nettoyages fréquents.



**1** Mélangez intimement la peinture pour la rendre homogène.

**2** Appliquez au pinceau pour acrylique dans les angles et sur les petites surfaces.

**3** Utilisez un rouleau à poils longs (8 à 12 mm) pour les surfaces planes. Dans le cas d'un sol stratifié, utilisez un rouleau à laquer.

1



2



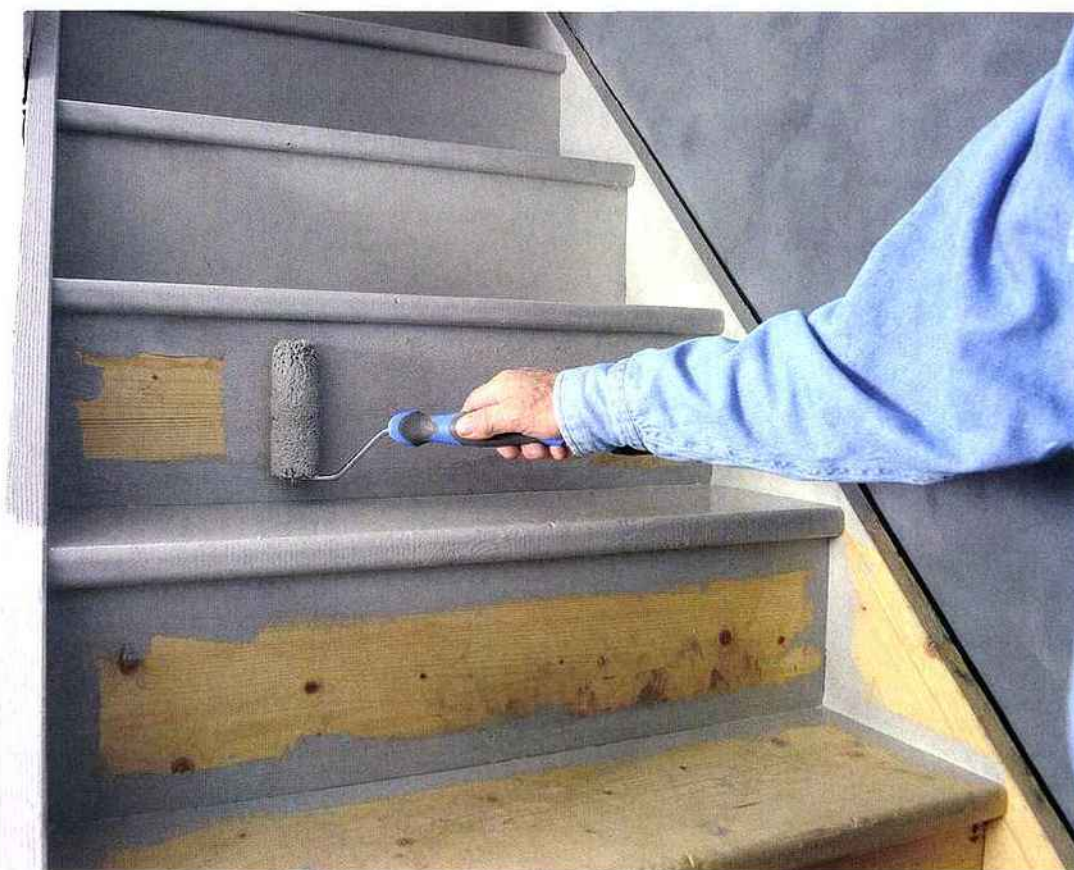
3







4

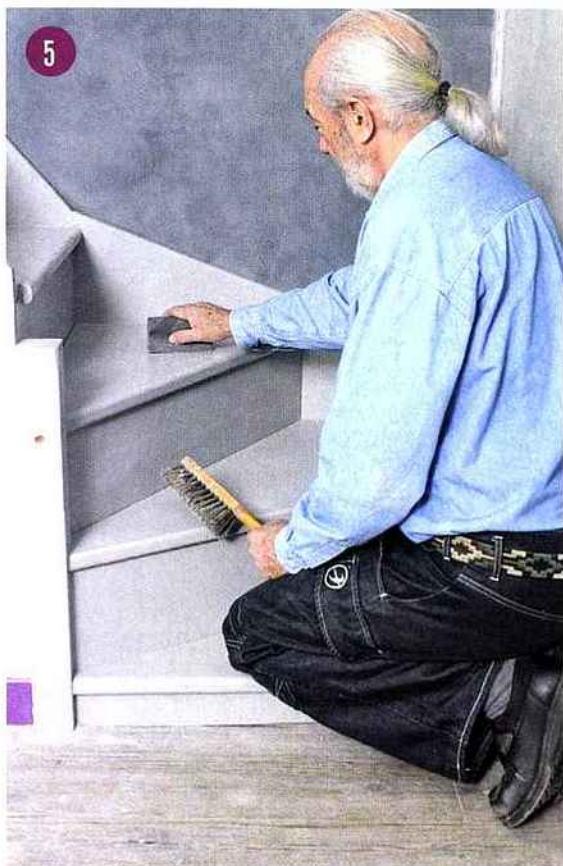


5

**4** Étalez la peinture en couche régulière, sans surépaisseur, en croisant les passes. Sur bois brut, terminez par une passe dans le sens du fil du bois.

**5** Après 3 heures de séchage, égrenez avec un abrasif très fin et dépoussiérez.

**6** Appliquez la deuxième couche de peinture.



6



## Astuces

Si l'escalier doit pouvoir être utilisé pendant sa rénovation, peignez une marche sur deux.

- Terminez l'application le soir afin de disposer de 12 heures avant l'utilisation normale de l'escalier.

- Par expérience, on peut marcher sur l'escalier peint après 9 à 10 heures à deux conditions : être dans un espace chauffé et marcher en chaussettes.

